

חומר	כמות	הערות
...	...	...

חומר	כמות	הערות
...	...	...

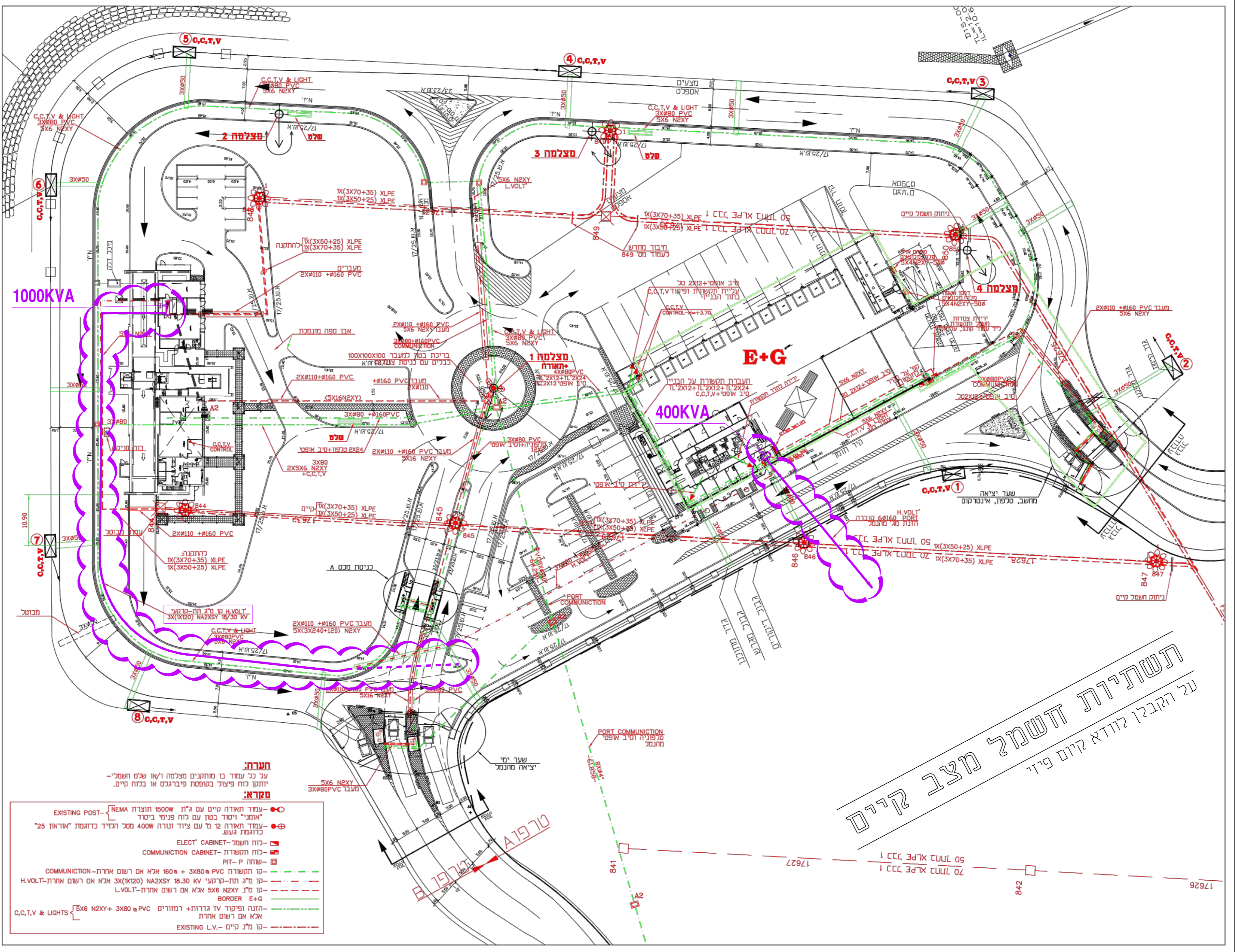
חומר	כמות	הערות
...	...	...

**D-35T**  
**1:250**  
**ELEC' INFRASTRUCTURE**

**HEIMANN SYSTEMS CORP - U.S.A**  
**נמל אשדוד - ISRAEL**  
**H.C.V - "המכס" אשדוד**  
**שיקוף מכלות נמל אשדוד**

תאריך: 09-12-01  
 חומר: 10-573  
 פרויקט: P:\ndet\k10-573.x-ray\plan\10573pol.dwg

**א.ב.תכנון**



- הערות:**  
 על כל עמוד בו מותקנים מצלמה ו/או שלט חשמלי - יותקן כוח פיצול בקופסת פיברגס או בלוח קיים.
- מקרא:**
- - עמוד תאורה קיים עם ג'ת' 1500W תוצרת NEMA
  - - "אומני" יסוד בטרם עם כוח פנימי ביסוד
  - ⊕ - עמוד תאורה 12 מ' עם ציוד נורה 400W מסל הנריד כדוגמת "אוראון 25" כדוגמת געש.
  - - לוח חשמל - ELEC' CABINET
  - - לוח תקשורת - COMMUNICATION CABINET
  - - שוואר - PIT
  - קו תקשורת PVC 3X80 + 3X80 + 160 אלא אם רשום אחרת - COMMUNICATION
  - קו מ"ג תת-קרקעי או 3X(370+35) XLPE אלא אם רשום אחרת - H.VOLT
  - קו מ"ג N2XY 5X6 אלא אם רשום אחרת - L.VOLT
  - דגנו ופיקוד תד דגרות - רמזורים PVC 3X80 + 5X6 N2XY & C.C.T.V & LIGHTS
  - קו מ"ג קיים - EXISTING L.V.

**תשתיות חשמל מצב קיים**  
 על הקבלן לוודא קיום פיד